

中村美術館

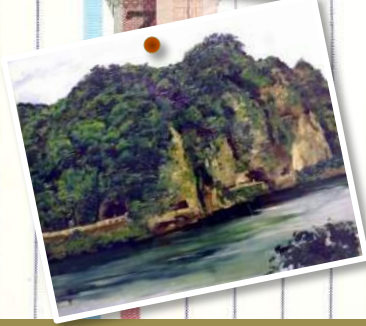
洋画・日本画・彫刻・掛軸・
硯・陶磁器・ガレ、ドーム
(ガラス)も展示中

【入館料】

大人 八〇〇円

只今第一展示室では、日本国内や海外の「風景」を描いた作品を展示
しております。美術館で旅行気分が味わえる、かも…!?

このほか 伊東深水「蚊帳」、片岡球子「夏富士」、円山応挙「鴨」、三輪
壽雪「白萩窯変水指」等もあわせてお楽しみ下さいませ。



上段・左から 浮田克躬「古城と村落」糸園和二郎「桜島」
中川一政「平戸港」中野平野達「朝の風景」ニコノス島
中根寛「風景」下野 向井潤吉「耶馬溪 青の洞門付近」
野口弥太郎「巴里風景」